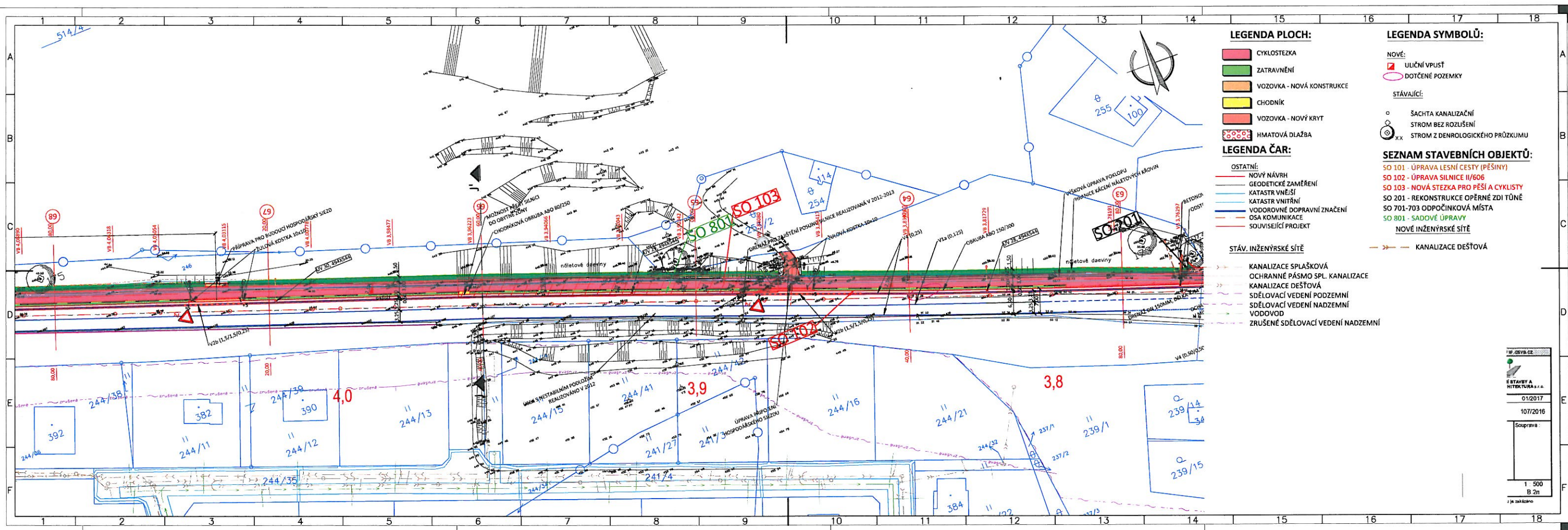


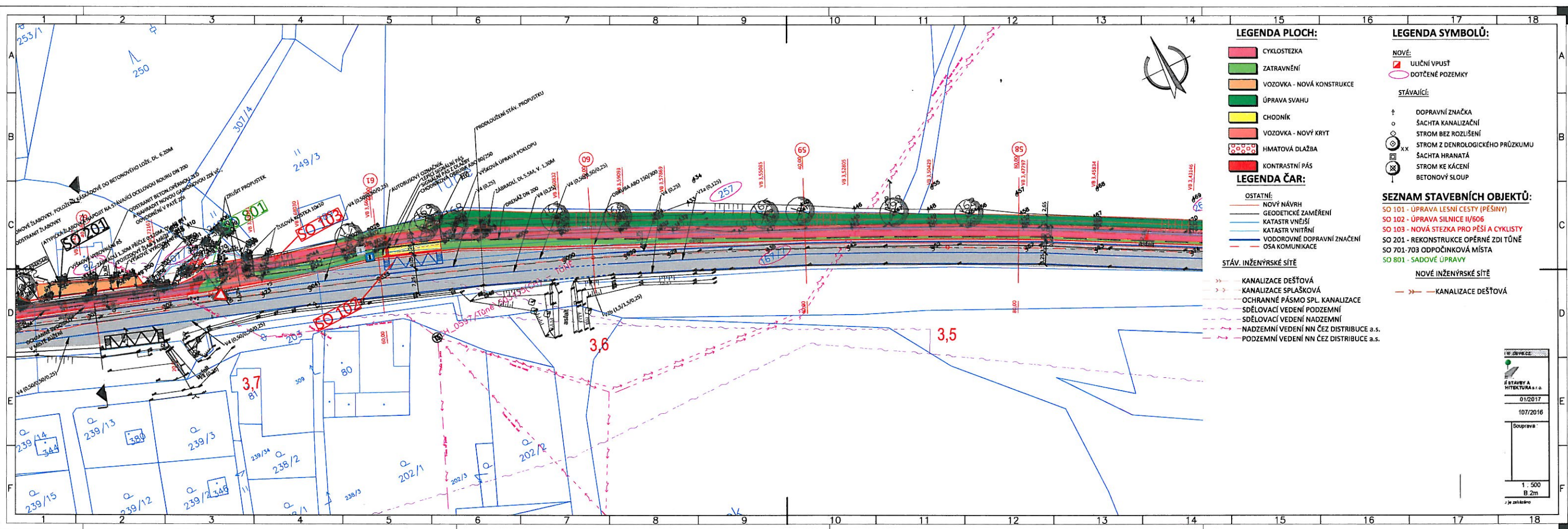
MOC 84781/2016/ko1  
MĚSTSKÝ ÚŘAD CHEB  
odbor stavební  
a životního prostředí

23/









#### LEGENDA PLOCH:

- CYKLOSTEZKA
- ZATRAVNĚNÍ
- VOZOVKA - NOVÁ KONSTRUKCE
- ÚPRAVA SVAHU
- CHODNÍK
- VOZOVKA - NOVÝ KRYT
- HMATOVÁ DLAŽBA
- KONTRASTNÍ PÁS

#### LEGENDA ČAR:

- OSTATNÍ: NOVÝ NÁVRH
- GEODETICKÉ ZAMĚŘENÍ
- KATASTR VNITŘNÍ
- VODOROVNÉ DOPRAVNÍ ZNAČENÍ
- OSA KOMUNIKACE

#### STÁV. INŽENÝRSKÉ SÍTĚ

- KANALIZACE DEŠŤOVÁ
- KANALIZACE SPLAŠKOVÁ
- OCHRANNÉ PÁSMO SPL. KANALIZACE
- SDĚLOVACÍ VEDENÍ PODZEMNÍ
- SDĚLOVACÍ VEDENÍ NADZEMNÍ
- NADZEMNÍ VEDENÍ NN ČEZ DISTRIBUCE a.s.
- PODZEMNÍ VEDENÍ NN ČEZ DISTRIBUCE a.s.

#### LEGENDA SYMBOLŮ:

- NOVÉ:**
  - ULIČNÍ VPUSŤ
  - DOTČENÉ POZEMKY
- STÁVAJÍCÍ:**
  - + DOPRAVNÍ ZNAČKA
  - ŠACHTA KANALIZAČNÍ
  - STROM BEZ ROZLIŠENÍ
  - STROM Z DENROLOGICKÉHO PRŮZKUMU
  - ŠACHTA HRANATÁ
  - STROM KE KÁCENÍ
  - BETONOVÝ SLOUP

#### SEZNAM STAVEBNÍCH OBJEKTŮ:

- SO 101 - ÚPRAVA LESNÍ CESTY (PĚŠINY)
- SO 102 - ÚPRAVA SILNICE II/606
- SO 103 - NOVÁ STEZKA PRO PĚŠÍ A CYKLISTY
- SO 201 - REKONSTRUKCE OPĚRNÉ ZDI TÚNĚ
- SO 701-703 ODPOČINKOVÁ MÍSTA
- SO 801 - SADOVÉ ÚPRAVY

#### NOVÉ INŽENÝRSKÉ SÍTĚ

- KANALIZACE DEŠŤOVÁ

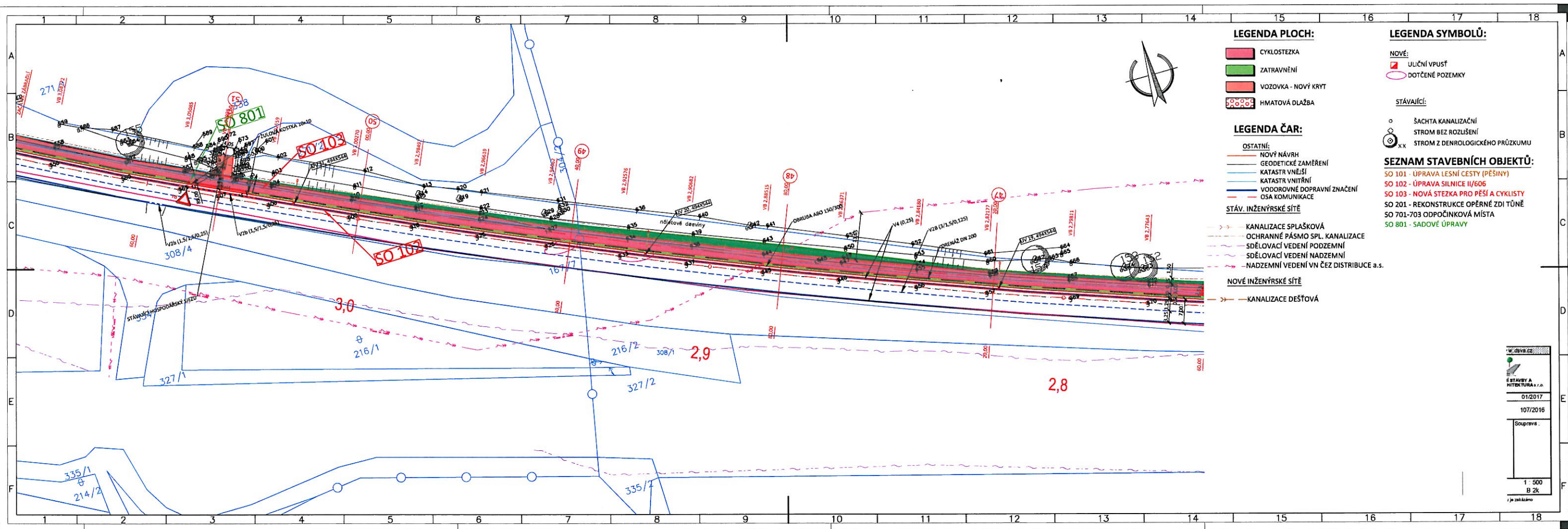
1: 500
B 2m
Je zobrazeno

MUCA 84781/2018/Ko1  
MĚSTSKÝ ÚŘAD CHEB  
odbor stavební  
a životního prostředí  
23/



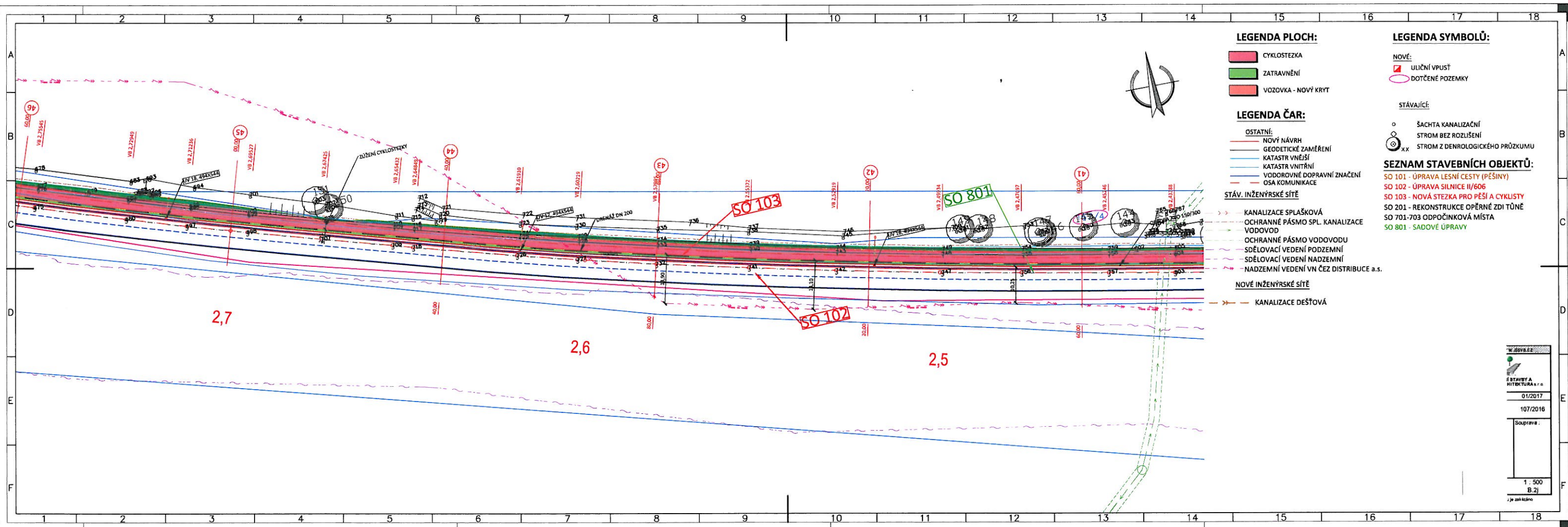






M. Č. 84781/2018/Ko1  
MĚSTSKÝ ÚŘAD CHEB  
odbor stavební  
a životního prostředí  
23





#### LEGENDA PLOCH:

- CYKLOSTEZKA
- ZATRAVNĚNÍ
- VOZOVKA - NOVÝ KRYT

#### LEGENDA ČAR:

- OSTATNÍ:
  - NOVÝ NÁVRH
  - GEODETICKÉ ZAMĚŘENÍ
  - KATASTR VNĚJŠÍ
  - KATASTR VNITŘNÍ
  - VODOROVNÉ DOPRAVNÍ ZNAČENÍ
  - OSA KOMUNIKACE

#### STÁV. INŽENÝRSKÉ SÍTĚ

- KANALIZACE SPLAŠKOVÁ
- OCHRANNÉ PÁSMO SPL. KANALIZACE
- VODOVOD
- OCHRANNÉ PÁSMO VODOVODU
- SDĚLOVACÍ VEDENÍ PODZEMNÍ
- SDĚLOVACÍ VEDENÍ NADZEMNÍ
- NADZEMNÍ VEDENÍ VNĚJŠÍ DISTRIBUCE a.s.

#### NOVÉ INŽENÝRSKÉ SÍTĚ

- KANALIZACE DEŠŤOVÁ

#### LEGENDA SYMBOLŮ:

- NOVÉ:**
  - ULIČNÍ VPUSŤ
  - DOTČENÉ POZEMKY
- STÁVAJÍCÍ:**
  - ŠACHTA KANALIZAČNÍ
  - STROM BEZ ROZLIŠENÍ
  - STROM Z DENROLOGICKÉHO PRŮZKUMU

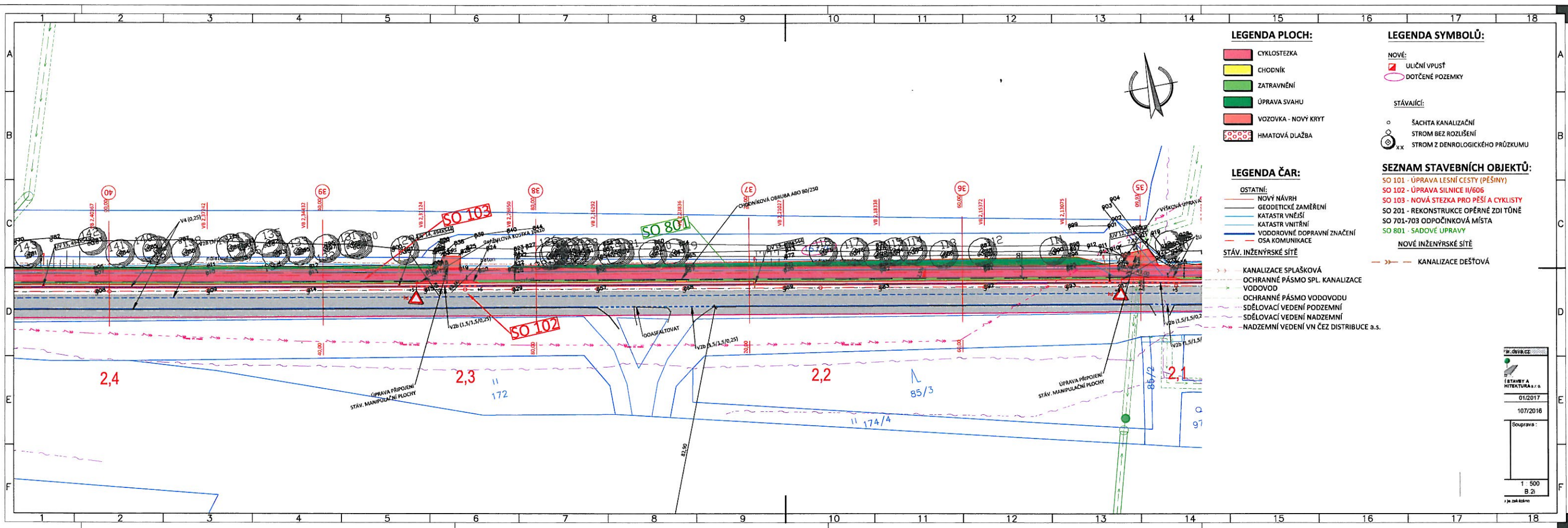
#### SEZNAM STAVEBNÍCH OBJEKTŮ:

- SO 101 - ÚPRAVA LESNÍ CESTY (PĚŠINY)
- SO 102 - ÚPRAVA SILNICE II/606
- SO 103 - NOVÁ STEZKA PRO PĚŠÍ A CYKLISTY
- SO 201 - REKONSTRUKCE OPĚRNÉ ZDI TUNĚ
- SO 701-703 ODPOČÍNKOVÁ MÍSTÁ
- SO 801 - SADOVÉ ÚPRAVY

W. J. J. J.
STAVBY A PROJEKTY
01/2017
107/2016
Souprava:
1 : 500
B.2)
J. J. J. J.

MČR 847.81/2018/Ko1  
MĚSTSKÝ ÚŘAD CHEB  
odbor stavební  
a životního prostředí  
23  
Schůze





#### LEGENDA PLOCH:

- CYKLOSTEZKA
- CHODNÍK
- ZATRAVNĚNÍ
- ÚPRAVA SVAHU
- VOZOVKA - NOVÝ KRYT
- HMATOVÁ DLAŽBA

#### LEGENDA ČAR:

- OSTATNÍ:
- NOVÝ NÁVRH
- GEODETICKÉ ZAMĚŘENÍ
- KATASTR VNĚJŠÍ
- KATASTR VNITŘNÍ
- VODOROVNÉ DOPRAVNÍ ZNAČENÍ
- OSA KOMUNIKACE
- STÁV. INŽENÝRSKÉ SÍTĚ
- KANALIZACE SPLAŠKOVÁ
- OCHRANNÉ PÁSMO SPL. KANALIZACE
- VODOVOD
- OCHRANNÉ PÁSMO VODOVODU
- SDĚLOVACÍ VEDENÍ PODZEMNÍ
- SDĚLOVACÍ VEDENÍ NADZEMNÍ
- NADZEMNÍ VEDENÍ VN ČEZ DISTRIBUCE a.s.

#### LEGENDA SYMBOLŮ:

- NOVÉ:
- ULIČNÍ VPUŠT
- DOTČENÉ POZEMKY
- STÁVAJÍCÍ:
- ŠACHTA KANALIZAČNÍ
- STROM BEZ ROZLIŠENÍ
- STROM Z DENROLOGICKÉHO PRŮZKUMU

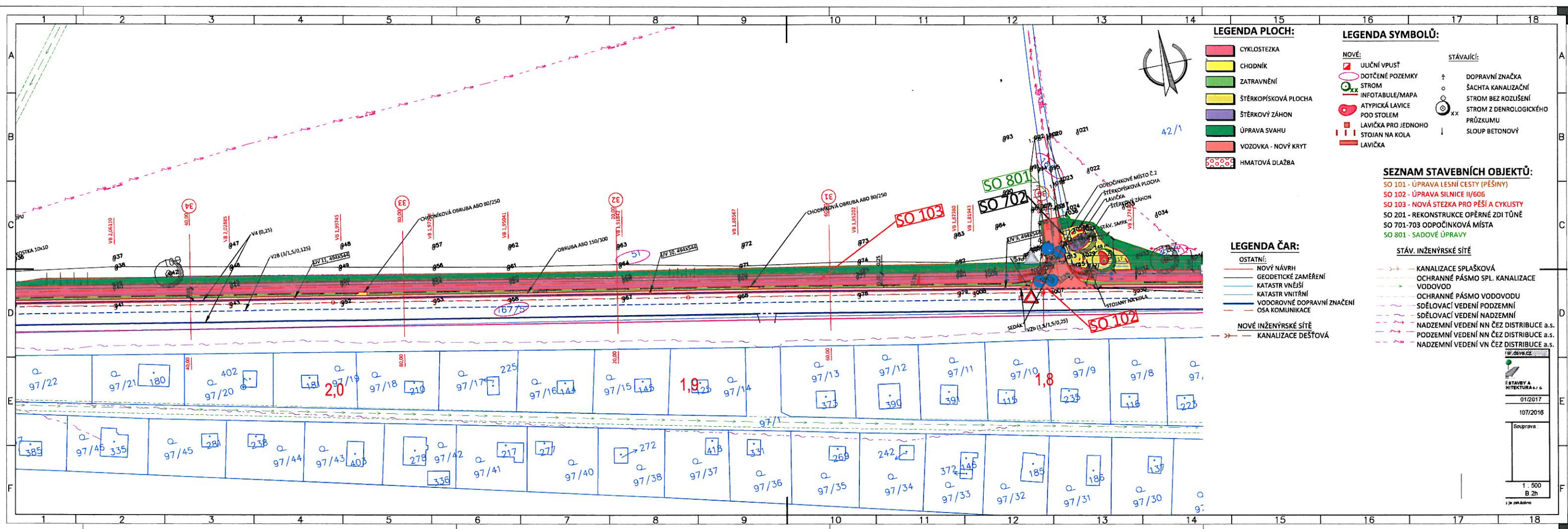
#### SEZNAM STAVEBNÍCH OBJEKTŮ:

- SO 101 - ÚPRAVA LESNÍ CESTY (PĚŠINY)
- SO 102 - ÚPRAVA SILNICE II/606
- SO 103 - NOVÁ STEZKA PRO PĚŠÍ A CYKLISTY
- SO 201 - REKONSTRUKCE OPĚRNÉ ZDI TÚNĚ
- SO 701-703 ODPOČINKOVÁ MÍSTA
- SO 801 - SADOVÉ ÚPRAVY
- NOVÉ INŽENÝRSKÉ SÍTĚ
- KANALIZACE DEŠŤOVÁ

M. OSVÁČKA	
STAVBY A INŽENÝRSTVÍ s.r.o.	
01/2017	
10/2016	
Souprava:	
1:500	
B.2	
je zak. číslo	

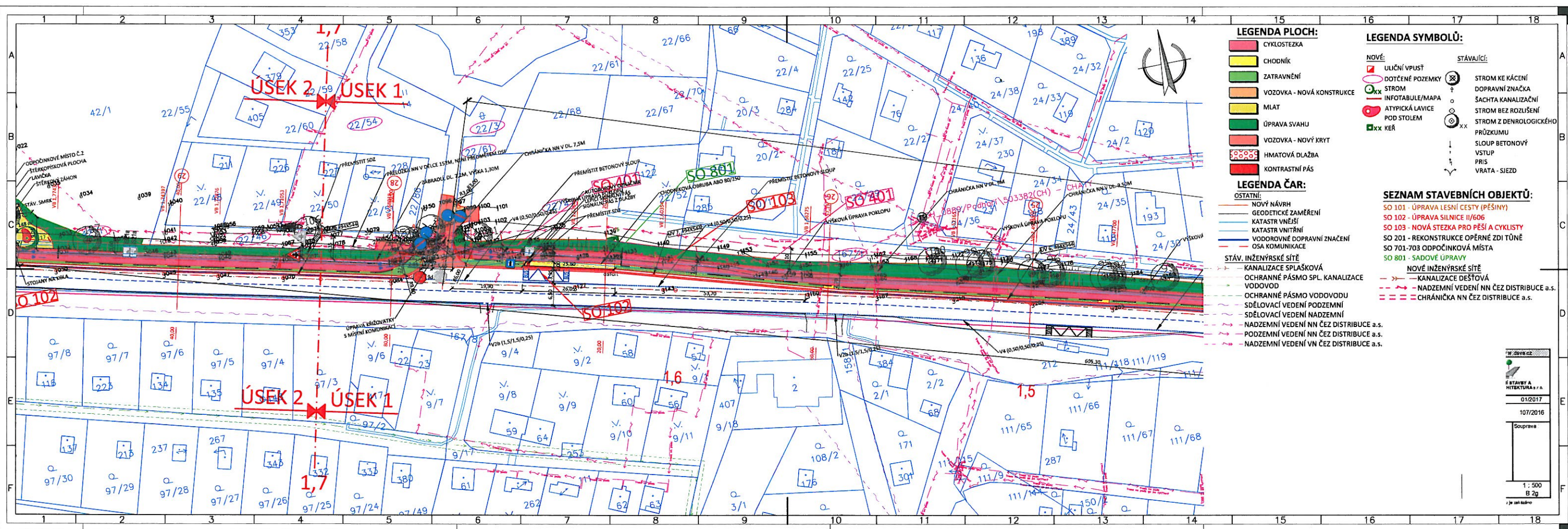
MČA PH/2018/601  
MĚSTSKÝ ÚŘAD CHEB  
odbor stavební  
a životního prostředí  
23/





M/04 34781/2017/Ko/  
**MĚSTSKÝ ÚŘAD CHEB**  
 odbor stavební  
 a životního prostředí  
 23  
 J. J. J.

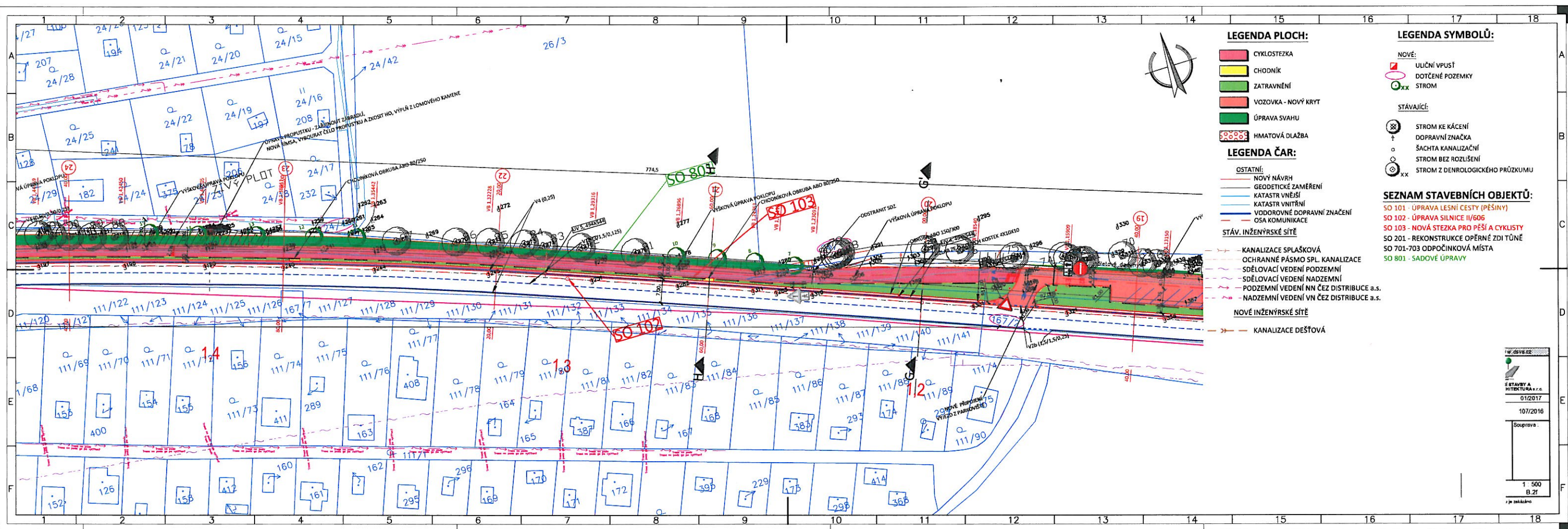




MVČA 8478/2016/ko/1  
MĚSTSKÝ ÚŘAD CHEB  
odbor stavební  
a životního prostředí

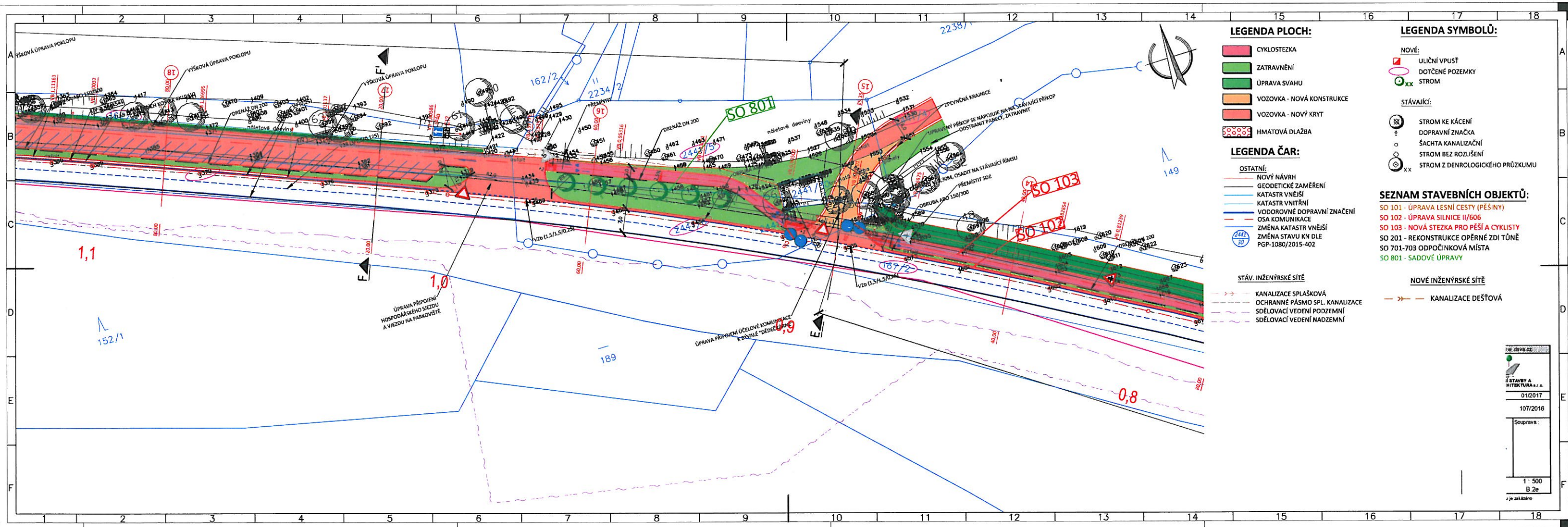
23/





Michal Štěpánek / 2017 / kol  
**MĚSTSKÝ ÚŘAD CHEB**  
 odbor stavební  
 a životního prostředí  
 23/





#### LEGENDA PLOCH:

- CYKLOSTEZKA
- ZATRAVNĚNÍ
- ÚPRAVA SVAHU
- VOZOVKA - NOVÁ KONSTRUKCE
- VOZOVKA - NOVÝ KRYT
- HMATOVÁ DLAŽBA

#### LEGENDA ČAR:

- OSTATNÍ:
- NOVÝ NÁVRH
- GEODETICKÉ ZAMĚŘENÍ
- KATASTR VNĚJŠÍ
- KATASTR VNITŘNÍ
- VODOROVNÉ DOPRAVNÍ ZNAČENÍ
- OSA KOMUNIKACE
- ZMĚNA KATASTR VNĚJŠÍ
- ZMĚNA STAVU KN DLE PGP-1080/2015-402

#### STÁV. INŽENÝRSKÉ SÍTĚ

- KANALIZACE SPLAŠKOVÁ
- OCHRANNÉ PÁSMO SPL. KANALIZACE
- SDĚLOVACÍ VEDENÍ PODZEMNÍ
- SDĚLOVACÍ VEDENÍ NADZEMNÍ

#### LEGENDA SYMBOLŮ:

- NOVÉ:**
- ULIČNÍ VPUSŤ
- DOTČENÉ POZEMKY
- STROM
- STÁVAJÍCÍ:**
- STROM KE KÁCENÍ
- DOPRAVNÍ ZNAČKA
- ŠACHTA KANALIZAČNÍ
- STROM BEZ ROZLIŠENÍ
- STROM Z DENROLOGICKÉHO PRŮZKUMU

#### SEZNAM STAVEBNÍCH OBJEKTŮ:

- SO 101 - ÚPRAVA LESNÍ CESTY (PĚŠINY)
- SO 102 - ÚPRAVA SILNICE II/606
- SO 103 - NOVÁ STEZKA PRO PĚŠÍ A CYKLISTY
- SO 201 - REKONSTRUKCE OPĚRNÉ ZDI TŮNĚ
- SO 701-703 ODPOČÍNKOVÁ MÍSTA
- SO 801 - SADOVÉ ÚPRAVY

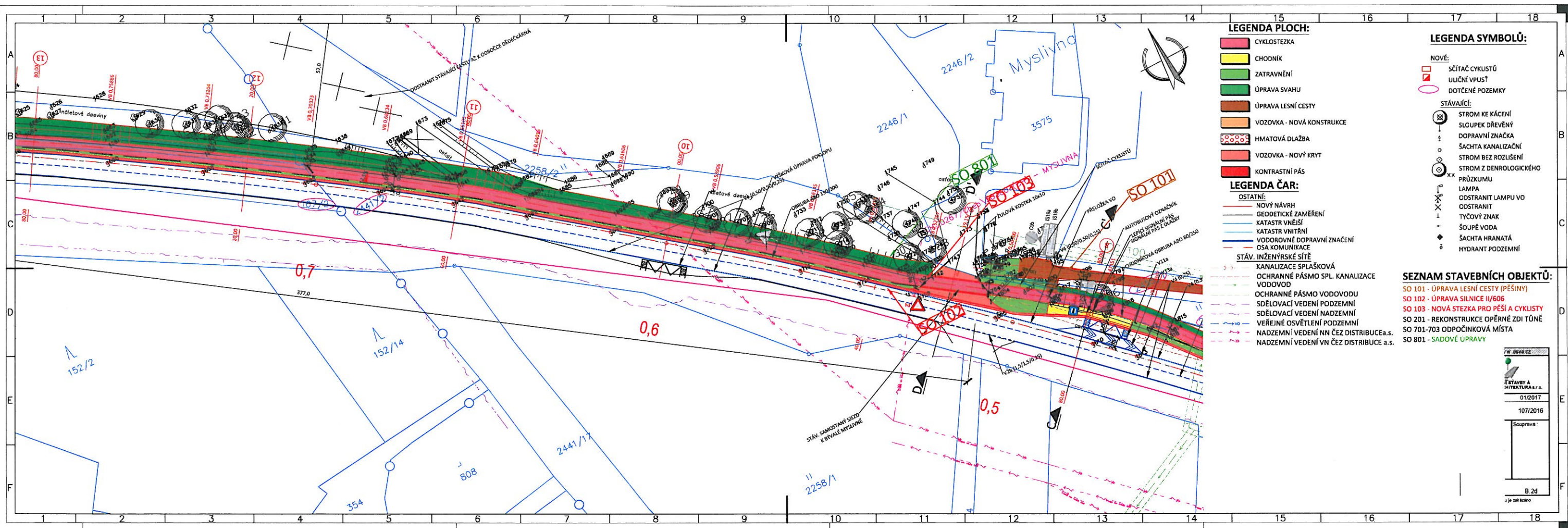
#### NOVÉ INŽENÝRSKÉ SÍTĚ

- KANALIZACE DEŠŤOVÁ

PROJEKTANT	STAVBY A INŽENÝRING
01/2017	
107/2016	
Souprava:	
1: 500	
B. 2e	

MUCH 24.7.2017/2017/2017  
MĚSTSKÝ ÚŘAD CHEB  
odbor stavební  
a životního prostředí

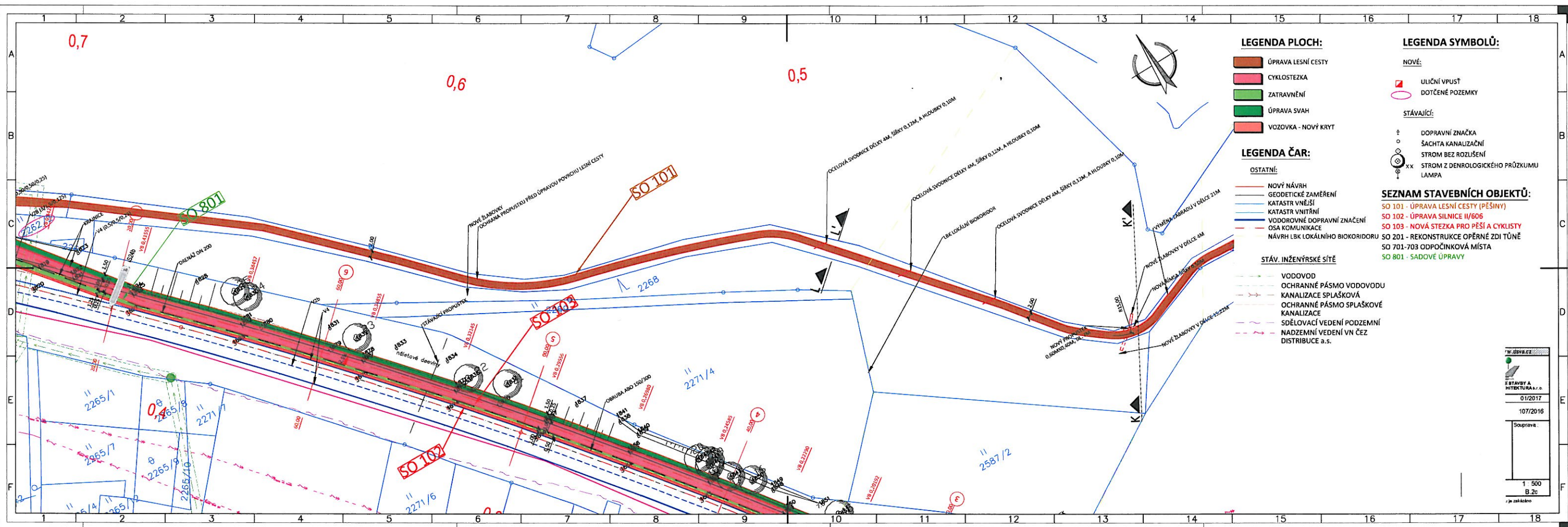




MUCHAP/2016/Ko1  
MĚSTSKÝ ÚŘAD CHEB  
odbor stavební  
a životního prostředí

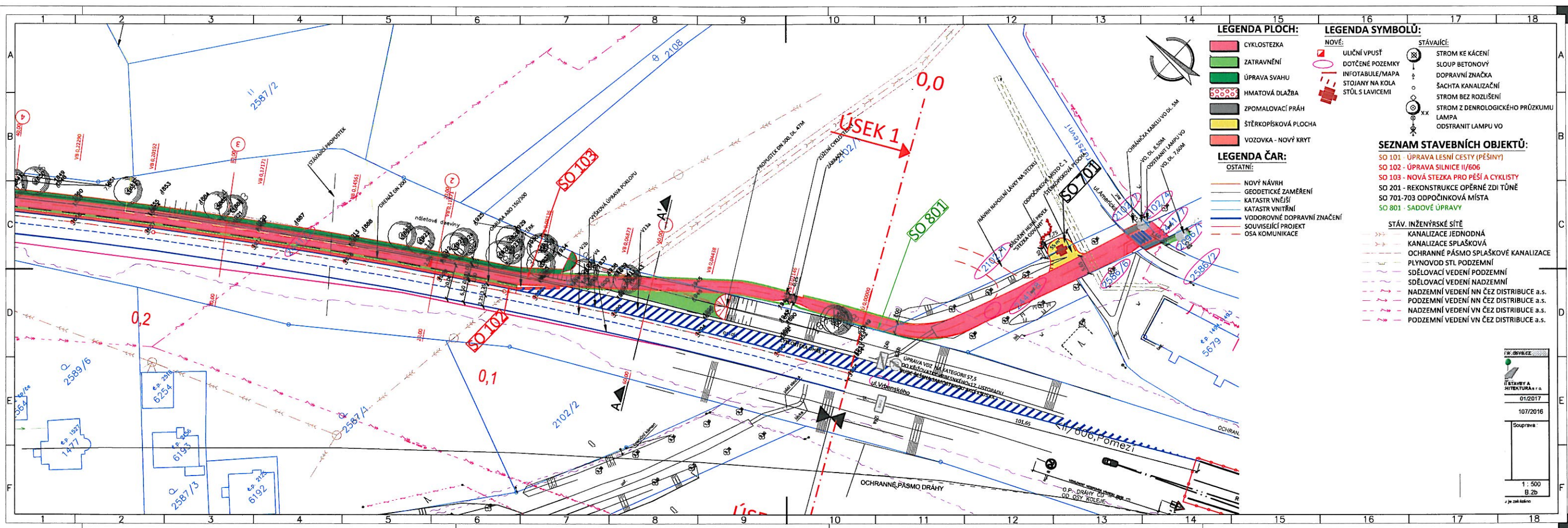
23/





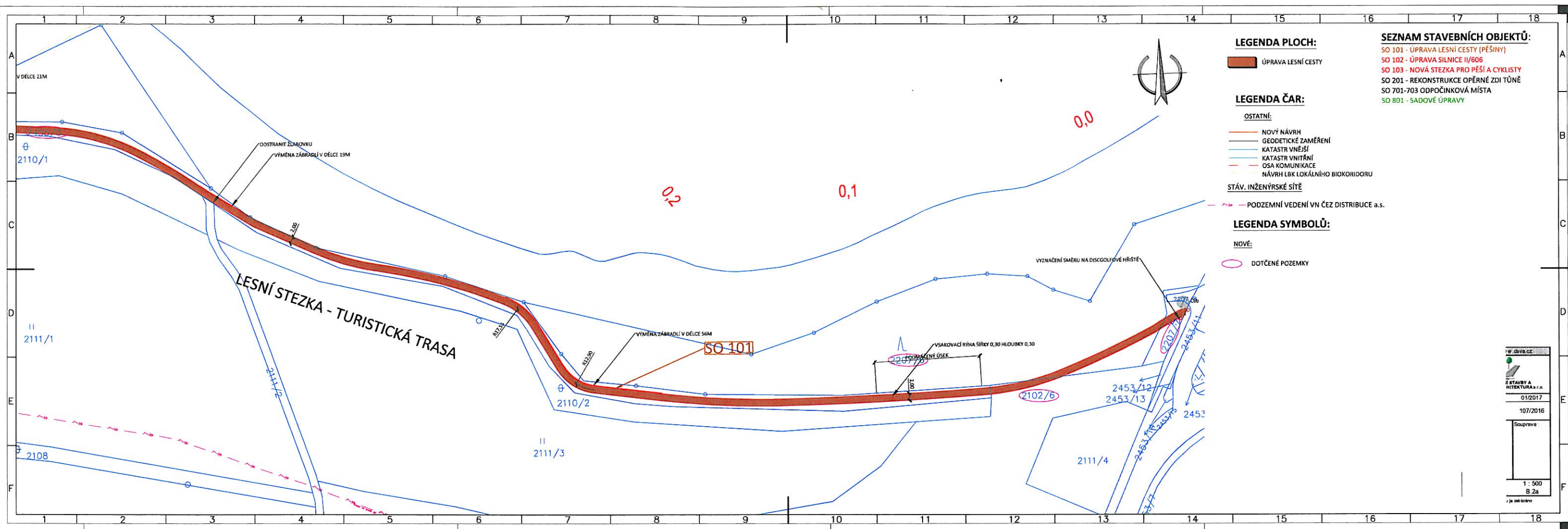
14.04.2018/ko1  
MĚSTSKÝ ÚŘAD CHEB  
odbor stavební  
a životního prostředí





MČA 14781/2018/Ko1  
MĚSTSKÝ ÚŘAD CHEB  
odbor stavební  
a životního prostředí  
13





MČA 34781/2018/Ko1  
MĚSTSKÝ ÚŘAD CHEB  
odbor stavební  
a životního prostředí  
23